

JTAG PER ZGEMMA

Questa guida è stata testata sul un ZGEMMA H2
brikkato Inviando il file del bootloader. Intanto allego
l'immagine della board con i punti jtag

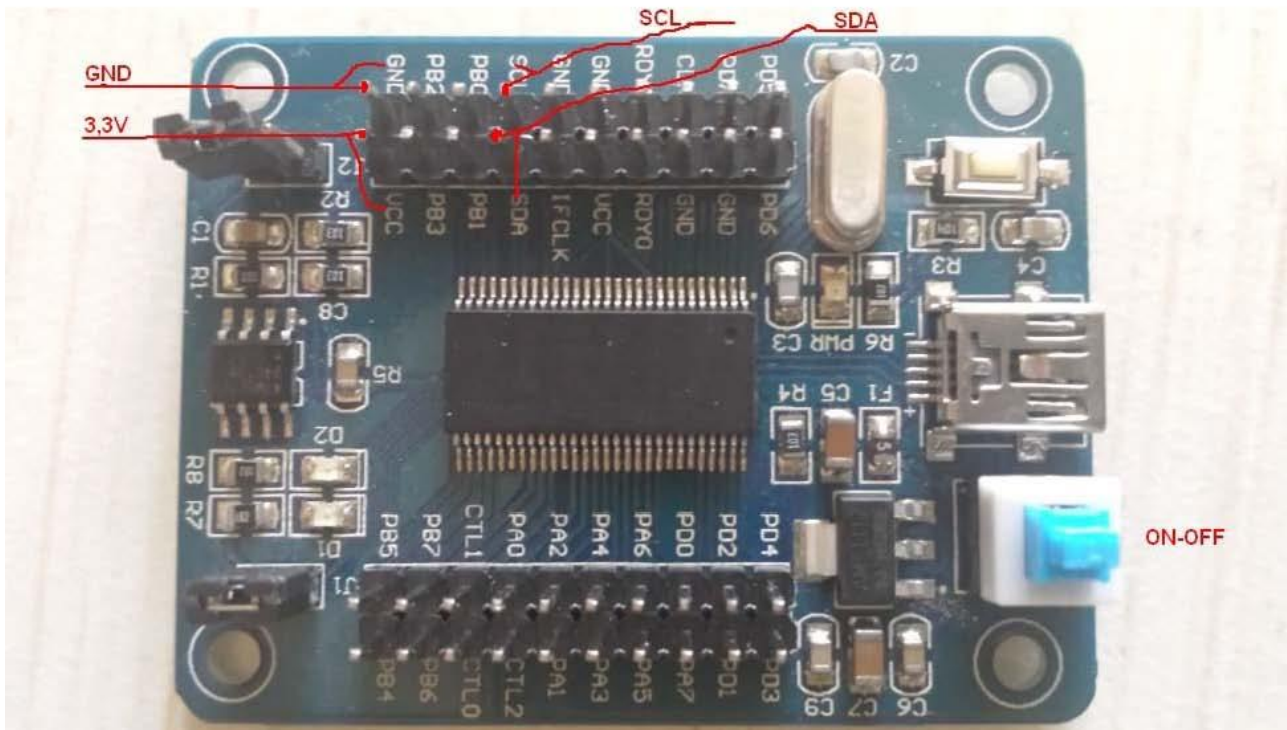
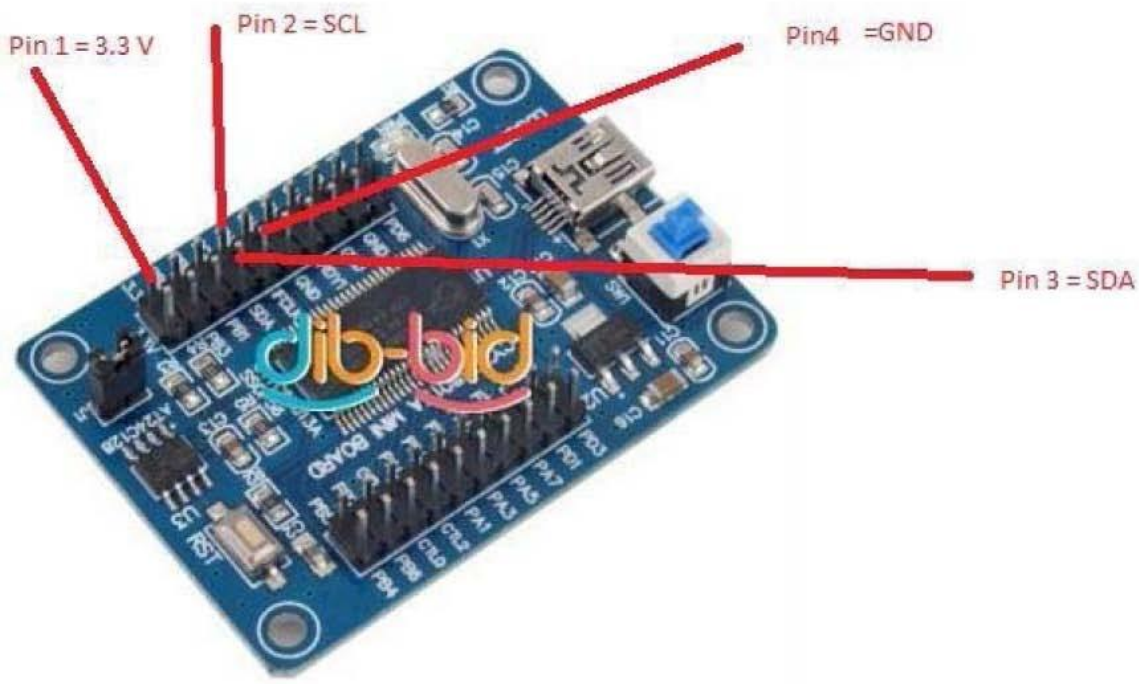


Iniziamo installando nel pc il programma Broadband
studio3, seguito dall'installazione del setup
Bcm97358. Ad installazione avvenuta copiare i 2 file
MXIC MX25L3206E.xml e Winbond W25Q32BV.xml
Nella directory del programma, nella cartella "Flashes"

.

“C:\Programmi\Broadcom\Broadband Studio 3\Flashes”.

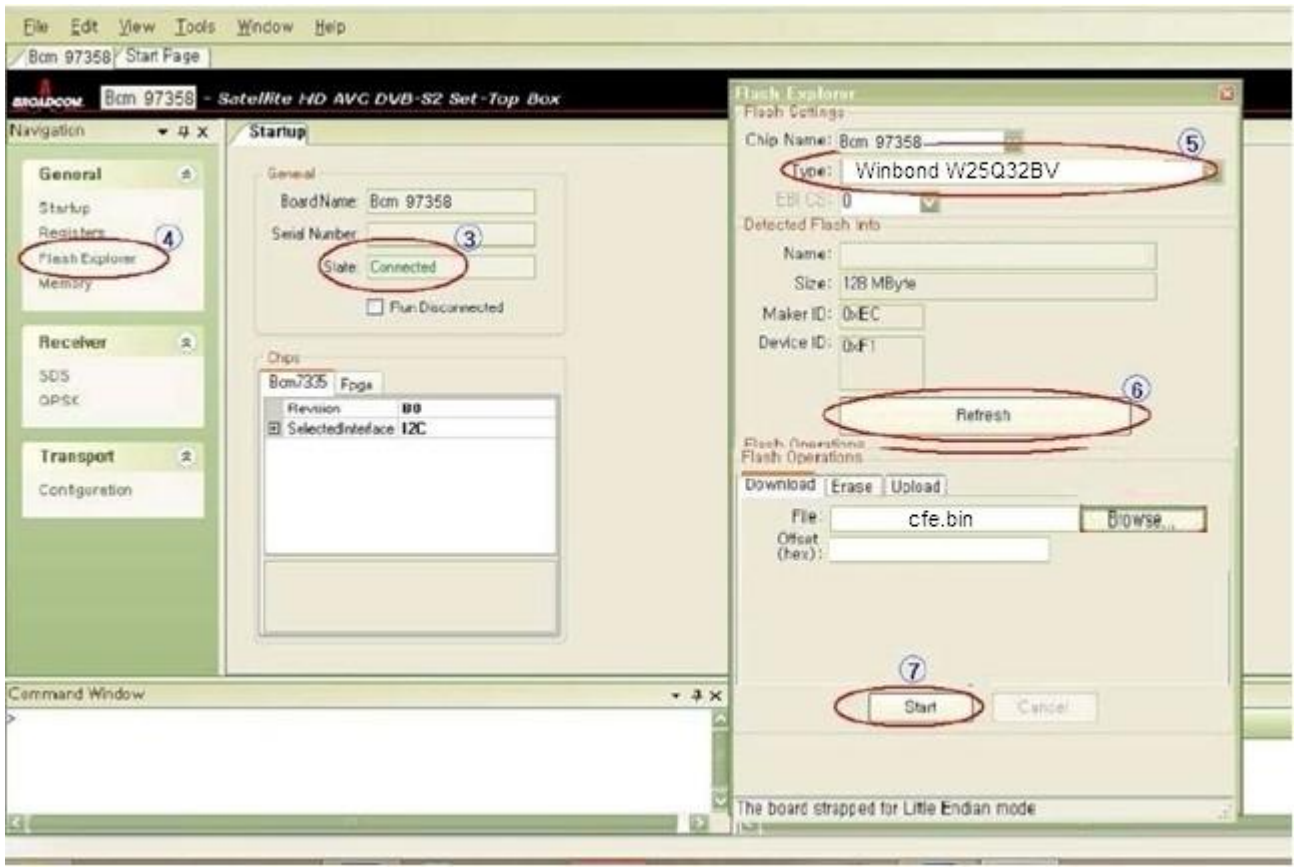
Collegare l'interfaccia Cypress nella usb del pc,vi chiederà di installare i driver,fate l'installazione in automatico e alla fine riavviate il pc.Allego le foto dei 2 modelli di interfaccia con le relative piedinature di collegamento



Avviate il programma Broadband Studio 3 e click su “View” e selezionare “Bcm 97358”



Vi comparirà la schermata seguente



A questo punto avendo effettuato tutti i collegamenti,accendete dal pulsantino l'interfaccia Cypress e accendete il decoder dall'interruttore posteriore.Se tutto è ok vi ritroverete la schermata con "state Connected".Quindi click su "flash Explorer" e seguite la sequenza dell'immagine.In "type" scorrete la tendina e selezionate il file Winbond W25Q32BV,click su "Refresh".

Ora passiamo alla riscrittura del bootloader.

Click su “Download” poi su “Browse” e selezionare il file cfe.bin. Click su “Start” e a questo punto parte il download e la scrittura del BOOTLOADER. Cinque minuti di pazienza e alla fine spegnete il dec e l’interfaccia scollegandola anche dal Pc.

Riavviate il decoder e vi comparirà la scritta BOOT. Ora potete reinstallare qualsiasi immagine.

By Arthur